

# Projekt ORZEŁ

Powierzchnia użytkowa: 90m<sup>2</sup>



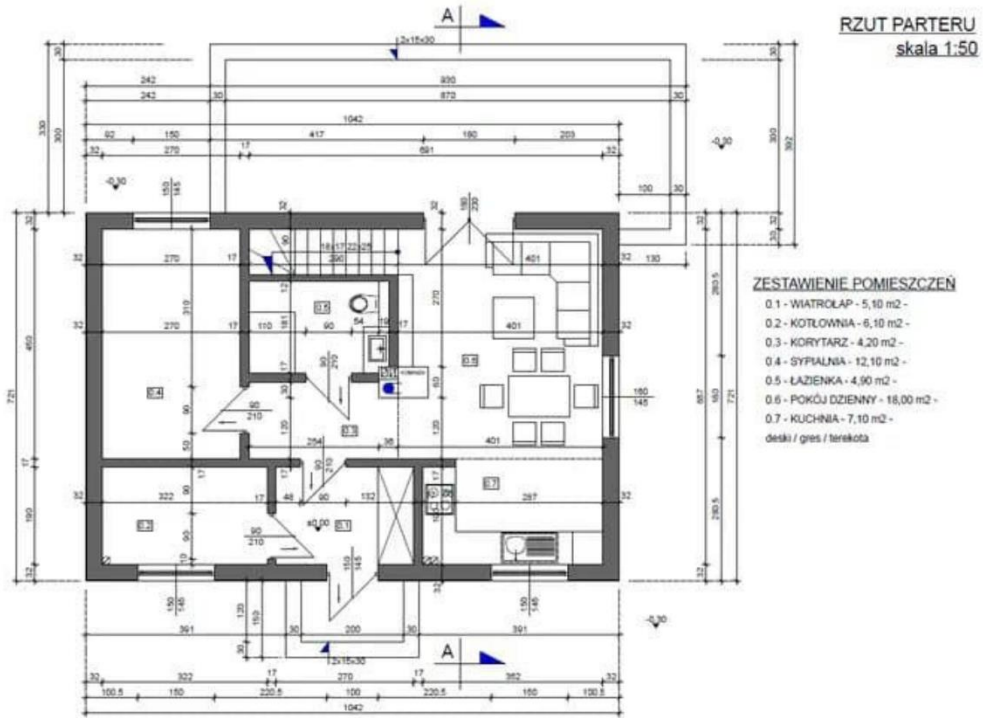
WOODPECKER SP. Z O.O. | [www.domekidom.com](http://www.domekidom.com)

Tel. 505 096 765 [info@domekidom.com](mailto:info@domekidom.com)

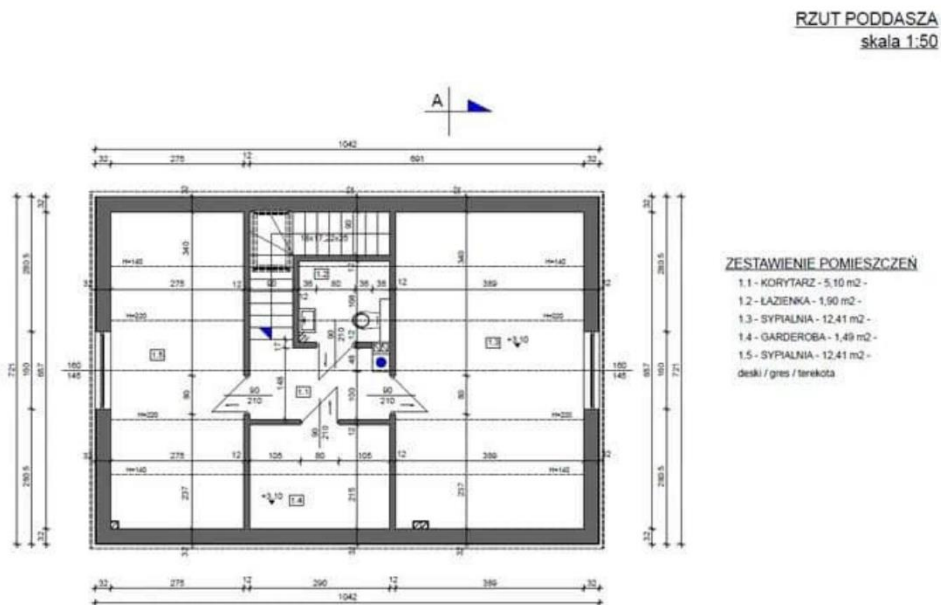
Adres ekspozycji domów drewnianych  
Aleje Jerozolimskie 260 Warszawa Ursus

# Projekt ORZEŁ

## Rzut parteru



## Rzut poddasza



**ORZEŁ -****powierzchnia użytkowa 90 m<sup>2</sup>**

Fundament - płyta fundamentowa ocieplona styrodurem 10 cm pod spodem płyty i po obwodzie Technologia wykonania płyty w oddzielnym pliku	<b>45 632 zł</b>	①
Szkielet z certyfikowanego drewna iglastego o wymiarach 45x145/195/220 mm	64 214 zł	②
Szkielet ścian wewnętrznych z drewna iglastego	15 311 zł	②
Płyta GKF ognioodporna o grubości 12 mm - konstrukcja ścian zewnętrznych	12 228 zł	
Elewacja - tynk biały z klejem i siatką + płyta z włókien drzewnych Steico 10 cm + elementy elewacji drewnianej z deski 19 mm Przekrój ściany w oddzielnym pliku	48 910 zł	③
Komin murowany, systemowy, ocieplony	8 500 zł	
Płyta OSB o grubości 22 mm - konstrukcja stropu	8 591 zł	
Okna według projektu - trzyszybowe - WYCENA BUDVAR	28 996 zł	④
Okna dachowe - 1 sztuka	3 000 zł	
Montaż drzwi zewnętrznych	900 zł	⑤
Pokrycie dachowe blachodachówką w wybranym kolorze + rynny stalowe	33 649 zł	⑦
Deskowanie dachu płytą Steico Universal 35 mm nad częścią mieszkalną	8 976 zł	
Membrana zabezpieczająca na dachu i ścianach	8 063 zł	
<b>SSZ, bez fundamentu</b>	<b>241 338 zł</b>	
Ocieplenie dachu wełna mineralną 20 cm	13 206 zł	⑥
Docieplenie dachu - 5 cm	3 962 zł	⑥
Ocieplenie ścian zewnętrznych wełna mineralną 15 cm	13 006 zł	⑥

Ocieplenie sufitu wełna mineralną 15 cm	6 411 zł	⑥
Ocieplenie ścian wewnętrznych wełną mineralną 10 cm	7 874 zł	⑥
Wykończenie ścian wewnętrznych - płyta GKF ognioodporna, bez szpachlowania	57 274 zł	
Ocieplona wylewka, ocieplenie styropianem o grubości 15 cm	14 121 zł	
Instalacja elektryczna - 90 punktów *	20 900 zł	⑧
Instalacja wodno-kanalizacyjna * 2 łazienki	18 500 zł	⑨
Odpowietrzenie kanalizacji - 1 kominiek dachowy	2 000 zł	
Rekuperacja ścienna - wentylacja mechaniczna - kwota szacunkowa, do potwierdzenia po wyborze urzędzeń	14 000 zł	⑩
<b>Prace do stanu deweloperskiego</b>	<b>171 253 zł</b>	
Wykończenie połączeń płyt GKF - szpachlowanie	39 187 zł	⑪
Schody proste, sosnowe - bez lakierowania	13 900 zł	⑪
Taras z impregnowanej ciśnieniowo deski sosnowej, impregnowany - 25 m <sup>2</sup>	12 500 zł	⑪
Daszek nad wejściem	5 390 zł	⑪
	<b>70 977 zł</b>	
<b>CAŁOŚĆ</b>	<b>529 200 zł</b>	
rabat za przedpłatę 50 %	13 230 zł	
<b>CAŁOŚĆ z rabatami</b>	<b>515 970 zł</b>	

**Podane ceny są cenami brutto VAT 8%**

**Zapewniamy kompleksową organizację budowy**

\*Transport materiałów budowlanych

\*Wywóz śmieci i sprząatanie

\*Nocleg pracowników

**Niezbędne koszty organizacyjne wynoszą 3-5 % wartości inwestycji**

- rozliczane będą na podstawie faktur, do faktur doliczamy 15 %

① Cena obejmuje materiał i robociznę w przypadku płaskiej działki oraz niewielkim zakresem prac ziemnych:

W cenie

- \*zdjęcie warstwy wierzchniej i wykop - 1 dzień pracy koparki
- \*warstwa pospółki o grubości 30 cm z zagęszczeniem
- \* 1 przepust kanalizacja, woda i prąd
- \*styrodur XPS 10 cm pod płytą i po obwodzie
- \*zbrojenie według obliczeń wykonawcy
- \*beton B25 W8 - grubość 25 cm

② Drewno certyfikowane, sortowane wytrzymałościowo; suszone komorowo oraz strugane

③ Kolor tynku do wyboru z palety Koopmans  
Kolor do wyboru z palety Koopmans IMPRA,  
dwukrotne malowanie według zaleceń producenta

④ Okna plastikowe firmy Budvar, trzyszybowe;  
kolor okleiny do wyboru

Cena obejmuje montaż z pianowaniem oraz obróbkę taśmą montażową i tynkiem oraz parapet zewnętrzny, obróbka drewniana za dopłatą 500 zł/ okno

⑥ Wełna mineralna- współczynnik lambda 0,035

⑦ Blachodachówka Pruszyński z podstawowych modeli, kolor i rodzaj przetłoczenia do wyboru

⑧ Instalacja elektryczna - maksymalnie do 90 punktów; każdy następny 120zł, trójfazowy 220 zł - kwota szacunkowa, do potwierdzenia do wykonaniu i weryfikacji liczby punktów oraz wykorzystanych materiałów

PUNKTY ELEKTRYCZNE

- \*punkt pojedynczy - punkt świetlny, włącznik pojedynczy, gniazdko pojedyncze
- \*punkt podwójny - włączniki schodowe, gniazdko podwójne
- \*punkt potrójny - punkt trójfazowy, instalacje niskoprądowe: RTV, alarm, itp

⑨ Instalacja wod.-kan. obejmuje wyprowadzenie pod prysznic, toaletę oraz umywalkę do podłączenia w łazience oraz trzy punkty w kuchni + ustalone dwa dodatkowe punkty, z wyprowadzeniem na zewnątrz; każdy następny punkt 240 zł - kwota szacunkowa, do potwierdzenia do wykonaniu i weryfikacji liczby punktów oraz wykorzystanych materiałów

⑩ Kominiek dachowy systemowy Pruszyński - odpowietrzenie kanalizacji

⑪ Kwoty szacunkowe, do potwierdzenia wykonania szpachlowania według standardu wykonawcy oraz wyborze ostatecznego rozmiaru i wyglądu schodów, tarasów, balkonów i barierek

Podana cena obowiązuje przy wyborze projektu typowego realizowanego według dokumentacji posiadanej przez wykonawcę; w szczególności dotyczy: wielkości i rozmieszczenia okien, wysokości kondygnacji i wysokości całkowitej budynku, rozmieszczenia punktów instalacyjnych, wzmocnień w ścianach zewnętrznych do punktowych wyższych obciążeń ściany - dokumentacja ta zostanie przedstawiona inwestorowi.